

限制性内切酶

限制性内切酶是一类能够识别特定核苷酸序列（4~8 bp），并于特定部位切割 DNA 双链，形成完整末端的核酸内切酶，是分子克隆、基因合成、遗传图谱构建的核心工具酶。自 1975 年全球首批商业化限制酶产品问世以来，一直被国外企业完全垄断。愚公生物 & 百时美在国内率先实现了限制酶的规模化生产，打破了国外垄断，目前国内市场占有率位居前三。

LightNing®（雷霆）系列限制酶使用同一种通用缓冲液，不论单酶切或双酶切都有更好体验；同时兼容下游分子生物学实验的缓冲液，真正达到了一管化。LightNing® 系列限制酶，反应时间控制在 5~15 分钟，充分节约用户的时间，并极大降低了星号活性。

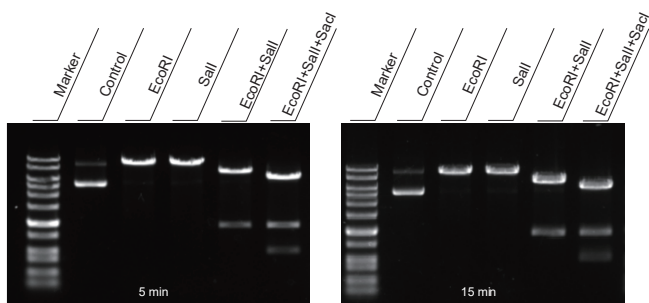


产品特性

- 通用缓冲液，多酶切反应更加便利，同时兼容下游实验，减少清洁步骤，更加省时省力
- 快速酶切，5~15 分钟即可完成酶切
- 极低星号活性，特殊的蛋白与菌株改造方案，配合优异的纯化团队与体系化的生产工艺，可以达到极低的星号活性，超长时间孵育仍无乱切现象
- CutOne® Color 缓冲液，提供红色版本反应缓冲液，酶切完毕后可直接点胶电泳

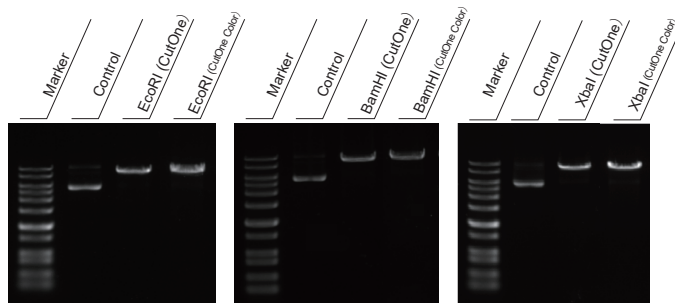
技术特性

5~15 min 内可完成酶切



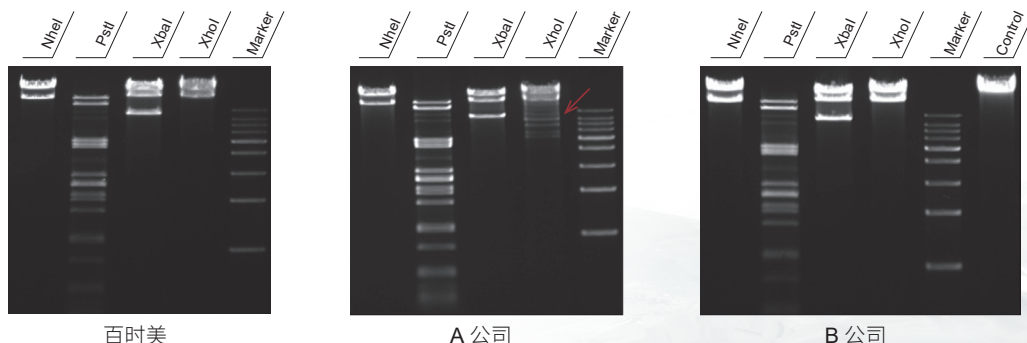
使用 LightNing® EcoRI、Sall、SacI，在 CutOne® Buffer 中分别进行单、双、三酶切，以 1 μg 质粒为底物，分别酶切 5、15 min，酶切产物进行琼脂糖凝胶电泳。

两种酶切 Buffer 中一致的酶切效果



使用 LightNing® EcoRI、BamHI、XbaI 分别在 CutOne® Buffer、CutOne® Color Buffer 中，以 1 μg 质粒为底物，酶切 5 min，酶切产物进行琼脂糖凝胶电泳。

极低的星号活性



分别使用百时美、A 公司、B 公司的 NheI、PstI、XbaI、XhoI 快速内切酶，以 λDNA 为底物，按照各品牌推荐的实验体系，酶切 16 h，酶切产物进行琼脂糖凝胶电泳，箭头标注处为星号活性条带。



LightNing® 限制性内切酶

货号	名称	规格
EG15502S	LightNing® Accl	50 rxns
EG25501V	LightNing® Acil	10 rxns
EG25501S	LightNing® Acil	25 rxns
EG24520S	LightNing® Afill	100 rxns
EG23501S	LightNing® Agel	25 rxns
EG25502S	LightNing® Apal	200 rxns
EG15601S	LightNing® ApaLI	200 rxns
EG24509S	LightNing® Alul	50 rxns
EG15508S	LightNing® Ascl	50 rxns
EG25503S	LightNing® Asel	100 rxns
EG15509S	LightNing® AvrII	25 rxns
EG15510S	LightNing® BamHI	500 rxns
EG24512S	LightNing® BbsI	25 rxns
EG15513S	LightNing® BclI	125 rxns
EG24507S	LightNing® BglI	200 rxns
EG15591S	LightNing® BglIII	100 rxns
EG15518S	LightNing® Bsal	50 rxns
EG25507S	LightNing® BsmI	50 rxns
EG23505S	LightNing® BsrGI	30 rxns
EG15607S	LightNing® BstBI	100 rxns
EG15528S	LightNing® BstEII	100 rxns
EG25508S	LightNing® Cfr42I (SacII)	60 rxns
EG15532S	LightNing® ClaI	50 rxns
EG24501S	LightNing® DdeI	50 rxns
EG15585S	LightNing® DpnI	50 rxns
EG15533S	LightNing® DpnII	50 rxns
EG23502S	LightNing® DraI	100 rxns
EG24508S	LightNing® DraIII	30 rxns
EG15535S	LightNing® EagI	25 rxns
EG23511S	LightNing® EarI	30 rxns
EG15536S	LightNing® EcoRI	600 rxns
EG15537S	LightNing® EcoRV	200 rxns
EG21503S	LightNing® Esp3I (BsmBI)	30 rxns
EG24523S	LightNing® FokI	100 rxns
EG15586S	LightNing® FspI	50 rxns
EG23509S	LightNing® HaeIII	300 rxns
EG24510S	LightNing® HhaI	100 rxns
EG15539S	LightNing® HindIII	500 rxns
EG15593S	LightNing® Hinfi	500 rxns
EG24511S	LightNing® HinPI	100 rxns
EG15541S	LightNing® HpaI	50 rxns
EG23507S	LightNing® HpaII	200 rxns
EG15543S	LightNing® KasI	30 rxns
EG15544S	LightNing® KpnI	200 rxns
EG24522S	LightNing® MboI	50 rxns
EG15547S	LightNing® MluI	100 rxns
EG15548S	LightNing® MnlI	50 rxns
EG25505S	LightNing® MscI	30 rxns
EG24518S	LightNing® MseI	50 rxns
EG23508S	LightNing® MspI	250 rxns
EG23510S	LightNing® MunI (MfeI)	25 rxns
EG15550S	LightNing® NcoI	30 rxns
EG15551S	LightNing® NdeI	200 rxns
EG15552S	LightNing® NheI	30 rxns
EG15553S	LightNing® NotI	50 rxns
EG15602S	LightNing® NruI	50 rxns
EG15606S	LightNing® NsiI	25 rxns
EG15603S	LightNing® PacI	25 rxns
EG23506S	LightNing® PmeI	50 rxns
EG15560S	LightNing® PspGI (EcoRII)	200 rxns
EG15561S	LightNing® PstI	500 rxns
EG23513S	LightNing® PvuI	30 rxns
EG15604S	LightNing® PvuII	200 rxns
EG24503S	LightNing® RsaI	100 rxns

货号	名称	规格
EG15565S	LightNing® SacI	100 rxns
EG15605S	LightNing® SacII	50 rxns
EG15566S	LightNing® Sall	200 rxns
EG15568S	LightNing® SbfI	25 rxns
EG24502S	LightNing® Scal	100 rxns
EG24515S	LightNing® SdaI (SbfI)	25 rxns
EG15570S	LightNing® SfiI	100 rxns
EG15572S	LightNing® SmaI	100 rxns
EG24521S	LightNing® SnaBI	60 rxns
EG15574S	LightNing® SpeI	50 rxns
EG15575S	LightNing® SphI	50 rxns
EG15576S	LightNing® SspI	60 rxns
EG15577S	LightNing® StuI	100 rxns
EG15580S	LightNing® TaqI	200 rxns
EG24517S	LightNing® Tsp45I	25 rxns
EG15581S	LightNing® XbaI	500 rxns
EG15582S	LightNing® XcmI	60 rxns
EG15583S	LightNing® XhoI	500 rxns

常规限制性内切酶

货号	名称	规格
EG24506S	BsiWI	300 U
EG22507V	BsmBI	200 U
EG22507S	BsmBI	1000 U
EG23503S	BspQI	500 U
EG25506S	BsrDI	250 U
EG24516S	BstXI	500 U
EG21501S	SgeI	250 U
EG24514S	SspDI (KasI)	250 U

GMP Grade 限制性内切酶

注：采用符合 GMP 规范的生产与质量管理体系，全程可追溯，无动物源

货号	名称	规格
GMP501S	BsaI, GMP Grade	20000 U
GMP503S	BspQI, GMP Grade	20000 U
GMP505S	NheI, GMP Grade	20000 U
GMP502S	XbaI, GMP Grade	20000 U
GMP504S	XhoI, GMP Grade	20000 U

ADCF 限制性内切酶

注：ADCF(Animal Derived Component free), 不含动物源性相关组分

货号	名称	规格
EG22504S	EcoRI, ADCF	5000 U
EG21504H	Esp3I(BsmBI), ADCF	2000 U

切刻内切酶

货号	名称	规格
EG23514S	Nb.BsrDI	2000 U
EG23512S	Nt.BspQI	2000 U
EG24504S	Nt.BstNBI	2000 U

RNA 内切酶

货号	名称	规格
EG24505S	MazF	1000 U

归位内切酶

货号	名称	规格
EG25504S	I-SceI	250 U

江苏惠公生物科技有限公司 / 江苏百时美生物科技有限公司
Yugong Biotech Co., Ltd. / BestEnzymes Biotech Co., Ltd.

Address: 中国 (江苏) 自贸区连云港片区跃湖路 28 号国际医药创新产业园 E 栋第 2 层
Tel: 0518-8558 6628 · support@best-enzymes.com · http://best-enzymes.com



惠公生物微信公众号 惠公生物科研小助手 惠公生物微信视频号

ver. 202504